

**EasyWin® -  
Durchblick schafft Freiraum**



## Knauf hochwertiger Systemtrockenbau – für beste Ergebnisse

Die Knauf Gips KG, ein Unternehmen der Knauf Gruppe, ist spezialisiert auf Systeme für Trockenbau und Boden, Putz und Fassade. Die Knauf Trockenbau-Systeme sind das Synonym für den Stand der Technik beim zeitgemäßen Innenausbau.

Ob bei Neubau oder Modernisierung, Umbau oder Ausbau – Knauf hochwertiger Systemtrockenbau setzt Maßstäbe. Schlanke, aber stabile Wandkonstruktionen ermöglichen individuelle, flexible Raumkonzepte. Durch geeignete Verarbeitungstechniken und perfekt aufeinander abgestimmte Systemkomponenten lassen sich komplexe Raumkonstruktionen schaffen.

Ob es um Schall-, Brand- und Wärmeschutz oder um den Einsatz und die Integration innovativer Haustechnik geht – Gestaltungsfreiheit, Flexibilität und Verarbeitungssicherheit sind Merkmale, durch die sich alle Knauf-Systeme auszeichnen.



## Licht & Atmosphäre schaffen

mit EasyWin® Fertigfenster von Knauf



Unser Leben ist ohne Licht nicht vorstellbar. Licht wird von unseren Augen und von unserer Haut wahrgenommen. Licht motiviert. Und nur bei Licht können wir mit den Augen kommunizieren.

Darum ist Licht ein wichtiges Gestaltungsmittel – in der Architektur genauso wie bei der Innenraumgestaltung.

EasyWin® Fertigfenster bringen Licht an Arbeitsplätze. Einfach und dennoch mit großem gestalterischen Spielraum. Sie leisten viel mehr als die Erfüllung einschlägiger Richtlinien oder Gesetze. EasyWin® Fertigfenster fördern die visuelle Kommunikation und sind ein wichtiger Baustein für eine positive Arbeitsatmosphäre.

**EASYWIN®**

# EasyWin® Fertigfenster für den Trockenbau

## Inhaltsverzeichnis

EasyWin® Fertigfenster	Inhalt	Seite
<b>Allgemeines</b>	Wissenswertes - für Verarbeiter, Architekten, Investoren Entscheidungshilfe - Welches Fenster brauche ich?	<b>4-5</b>
<b>EasyWin®</b>	EasyWin® Standard	<b>6-7</b>
	EasyWin® Objekt - ohne Jalousie	<b>8-9</b>
	EasyWin® Objekt - mit Jalousie	<b>10-11</b>
	EasyWin® Objekt - Verkettung	<b>12-13</b>
	EasyWin® System Leflam - F30 / G30	<b>14-15</b>
	EasyWin® Gamma - mit Bleiverglasung	<b>16-17</b>
<b>Zusätzliche Informationen</b>	Produktvariationen "Gestaltungsfreiräume"	<b>18-19</b>
	Montageanleitung	<b>20-21</b>
	Produktvergleich "Typen und Daten"	<b>22</b>
	Referenzen	<b>23</b>

# Freiräume mit EasyWin®

Vorteile, die einfach überzeugen.

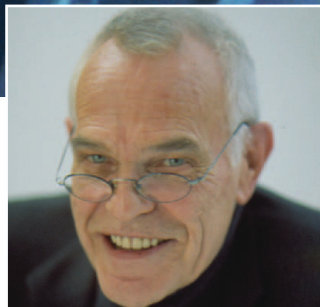
EasyWin® Fertigfenster in Monoblockbauweise sind speziell für den Trockenbau konzipiert und bieten allen Beteiligten deutliche Vorteile.

Als Architekt können Sie mit EasyWin® Fertigfenstern aktiv das Raumdesign gestalten. Die nahezu unzähligen Farben und verschiedenen Glasarten, der dezente Rahmen, insbesondere auch bei Verkettungen, ermöglichen Ihnen vielseitigste Ausdrucksformen. Mit EasyWin® Objektfenstern bieten Sie Ihrem Auftraggeber eine maßgeschneiderte Lösung.

Verarbeiter profitieren von dem schnellen und leichten Einbau der Monoblockelemente und offerieren mehr Service aus einer Hand. Dadurch steigern Sie Ihre eigene Wertschöpfung und müssen diese nicht anderen Gewerken überlassen. Und das saubere Arbeitsergebnis ist die beste Empfehlung für Folgeaufträge.

Kosten sparen und dennoch Top-Leistung einkaufen erfreut jeden Investor. EasyWin® Fertigfenster integrieren sich bestens in Ihre Räume, schaffen Durchblick und fördern die Kommunikation. Und bei notwendigen Umbauten können sie einfach wiederverwendet werden. Das überzeugt.

Standardfenster sind im gut sortierten Baustoffhandel ab Lager lieferbar, individuelle Objektfenster werden in kurzer Zeit für Sie produziert.



„EasyWin® Fertigfenster geben mir die beste Flexibilität bei Planung und Design. Die unterschiedlichen Glasarten, die praktisch unbegrenzte Farbauswahl sowie der schmale Rahmen mit der Möglichkeit elegante Verkettungen zu schaffen machen Spaß. Und ich kann mich immer auf ein sauberes Endergebnis verlassen - ein empfehlenswertes Produkt, das mich einfach überzeugt hat.“

Das Büro Prof. Wiethüchter verwendet schon in der Planungsphase EasyWin® Fertigfenster Konstruktionen. Auch im Ausland.“

Prof. Dipl.-Ing. Architekt  
Hilmar Wiethüchter  
Bauassessor BDA

„Mit den EasyWin® Fertigfenstern komplettieren wir unsere Leistungen im Trockenbaubereich. Sie lassen sich einfach und problemlos einbauen,



ohne dass man andere Gewerke behindert.

Gemäß unserer Philosophie, unsere Dienstleistung absolut auf die Bedürfnisse unserer Kunden zu fokussieren, sorgen wir auch in diesem Segment für Topp-Qualität, die wir mit optimalem Service und termingerecht zur Ausführung bringen. Spitzenprodukte und professionelle Handwerksdienstleistung machen aus Kunden überzeugte Stammkunden.“

Rudolf Schäfer,  
Regionalleiter Akustik+Schall  
Heinrich Schmid GmbH & Co. KG

„Wir haben eine Lösung gesucht, die eine offene Raumgestaltung ermöglicht und gleichzeitig eine einfache Anpassung der Raumaufteilung entsprechend unserer dynamischen



Entwicklung erlaubt.

Das EasyWin® Fertigfenster gefällt mir, weil es prima aussieht und ich durch das Wiederverwenden vorhandener Fenster Kosten spare. Darüber hinaus hatte ich für die Trockenbauarbeiten nur einen Ansprechpartner, der alle erforderlichen Arbeiten ausführte, was den Koordinationsaufwand erfreulich verringert hat.“

Frank Erbach,  
Bauherr und selbstständiger  
Unternehmensberater, denken + machen



## EasyWin® Entscheidungshilfe

Anforderungsprofil		Fenster typ			
		EasyWin® Standard	EasyWin® Objekt	EasyWin® System LEFLAM	EasyWin® Gamma
<b>Maulweite</b>	100 / 125	•	•		
	100 / 125 / 150		•	•	•
<b>Abmessungen</b>	Achismaß: 1250 mm x 450 / 1100 mm	•			
	bis 2,75 m² Glasfläche		•		
	max. 625 x 2874 oder 1250 x 1150 mm			•	
<b>Farbe</b>	EasyWin® weiß RAL 9010	•	•	•	•
	Sonderfarben (RAL, NCS)		•	•	•
<b>Abdeckrahmenhöhe</b>	niedrig	•	•	•	
	hoch		•		•
<b>Jalousie</b>	manuell (Drehknopf)		•	•*	•
	elektrisch		•	•*	•
<b>Verkettung</b>	mit Gipsstreifen / ca. 16 mm sichtbar	•	•		•
	ohne Gipsstreifen / Verkettungsprofil		•		
<b>Akustik</b>	bis 40 dB	•		•	•
	bis 46 dB		•		
<b>Sicherheit</b>	VGS (Verbundsicherheitsglas)		•		
	ESG (Einscheibensicherheitsglas)		•		
	Spionageglas		•		
<b>Röntgenstrahlung</b>					•
<b>Brandschutz</b>	F30 oder G30			•	

\* F30 + Jalousie z.Zt. nur mit Bauseitiger Einzelzulassung

# EasyWin® Standard

## Fertigfenster für den Trockenbau

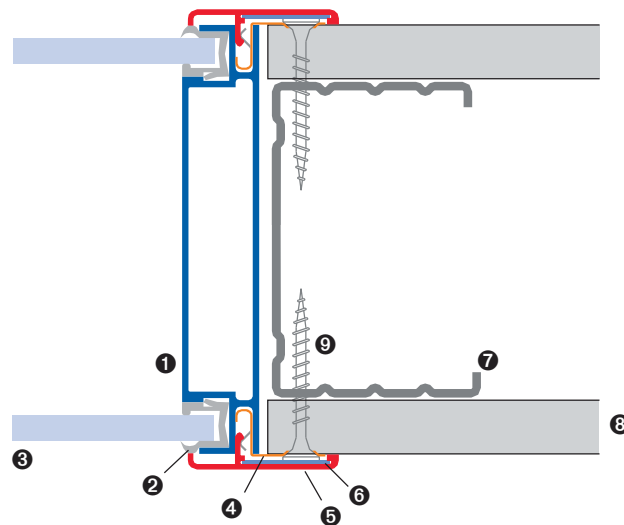
### Produktbeschreibung

EasyWin® Standard ist für alle Anwendungen geeignet, die keine erhöhten Anforderungen an Brand und Schallschutz stellen.

EasyWin® Standard Fertigfenster sind in zwei Abmessungen im professionellen Baustoffhandel ab Lager verfügbar.

- Werkseitig doppelt verglaste Monoblockelemente, innen gereinigt
- Farbe EasyWin® weiß RAL 9010, pulverbeschichtet
- Flächenbündiger Wandeinbau
- Verpackung im Einzelkarton inklusive steckbarem Abdeckrahmen und Befestigungsmitteln
- Lieferung ab Lager

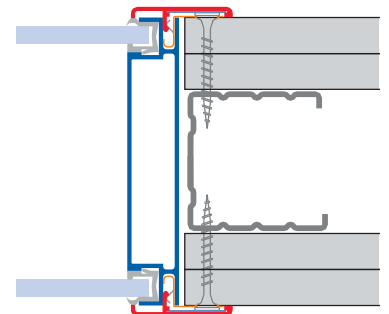
Spezifische Anforderungen an Brand- und Schallschutz können durch EasyWin® Objekt und EasyWin® System LEFLAM erreicht werden. Mehr Informationen auf den folgenden Seiten.

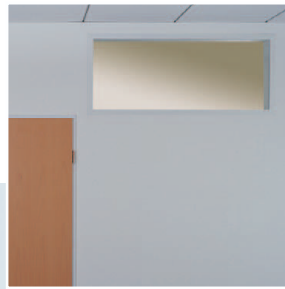


### EasyWin® Standard

Nr.	Beschreibung
1	Fensterprofil
2	Glassichtung
3	Glasscheibe
4	Befestigungsclip
5	Abdeckrahmen
6	Eckverbinder
7	Trockenwandprofil CW
8	Gipskartonplatte
9	Schnellbauschrauben

Auch geeignet für doppelt beplante Wände.





Wenn Sie eine schnelle und einfache Lösung für Oberlichter und Mittenverglasungen in Ihren Trockenbauwänden suchen, dann ist EasyWin® Standard die optimale Lösung.

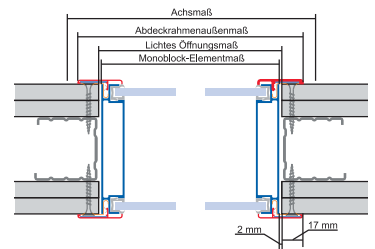
Egal ob für Neu- oder Umbauten, die Maße der Fertigfenster sind optimal auf Gipskartonständerwände abgestimmt.

Die Lieferung erfolgt einbaufertig ab Lager inklusive Befestigungsmaterialien und Abdeckrahmen. Die Farbe der Fenster und des Rahmens ist weiß.

### Maßbezüge

EasyWin® Standard	Maßangaben in mm	Achismaß	Abdeckrahmen Außenmaß	Lichtes Öffnungsmaß	Monoblock-elementmaß
Typ 1	Breite	1250	1234	1200	1196
	Höhe	450	434	400	396
Typ 2	Breite	1250	1234	1200	1196
	Höhe	1100	1084	1050	1046

Technische Änderungen vorbehalten. Stand 01/2005



### Technische Daten

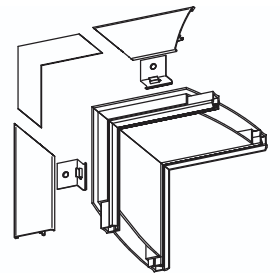
	EasyWin® Standard
<b>Beschreibung</b>	Doppelt verglaste Monoblockfensterelemente zum Einbau in Gipskartonwände
<b>Maulweite</b>	100 mm oder 125 mm
<b>Oberfläche</b>	pulverbeschichtet
<b>Farbe</b>	EasyWin® weiß RAL 9010*
<b>Glasart</b>	5 + 5 mm Floatglas (Klarglas)
<b>Abdeckrahmenhöhe</b>	3,5 mm
<b>Abdeckrahmenbreite</b>	35 mm
<b>Brandschutz</b>	F0
<b>Akustik</b>	Rw 37 dB (MW 100) bzw. 40 dB (MW 125)

\* Bei erhöhten Anforderungen an die Farbtreue ist ein Farbabgleich erforderlich.

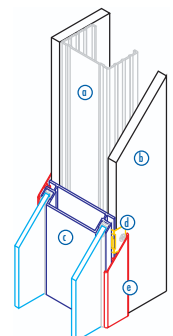
Hinweis: Bei harten Wandbekleidungen (z.B. Gipsfaserplatten) muss der flache Befestigungsclip eingesetzt werden.

Ergänzende Informationen zu den Produkten inkl. Ausschreibungstexte finden Sie im Internet unter [www.knaufam-interiors.de](http://www.knaufam-interiors.de)

### Montagedetail



### Montageschritte



# EasyWin® Objekt

## Fertigfenster für den Trockenbau

### Produktbeschreibung:

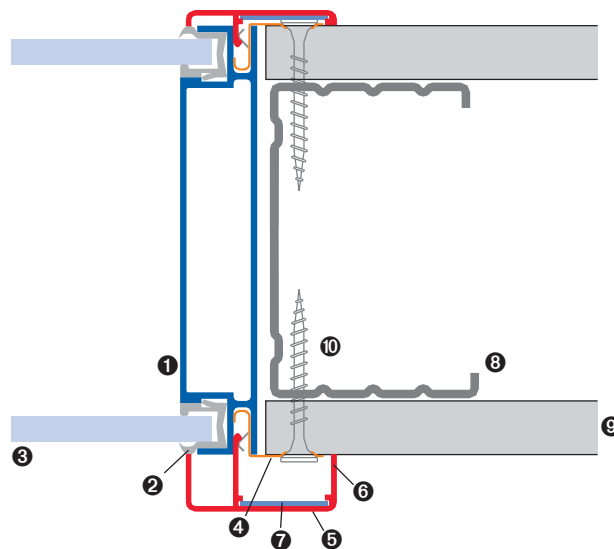
EasyWin® Objekt Fertigfenster bieten optimalen Gestaltungsfreiraum und passen sich den individuellen Raumverhältnissen einfach an. Sie erfüllen auch hohe Ansprüche an den Schallschutz.

- Werkseitig doppelt verglaste Monoblockelemente, innen gereinigt
- Alle RAL / NSC Farben möglich, pulverbeschichtet oder Nasslack
- Klarglas, ESG, VSG, Strukturglas, sandgestrahltes Glas, Drahtspiegelglas, Schallschutzglas usw. bis 7 mm Stärke
- Innenliegende Jalousien optional
- Lieferung mit steckbarem Abdeckrahmen und Befestigungsmitteln

Informationen zur Variante mit im Scheibenzwischenraum liegenden Horizontal-Lamellen auf der folgenden Doppelseite.

Spezifische Anforderungen an Brandschutz können durch EasyWin® System LEFLAM erreicht werden.

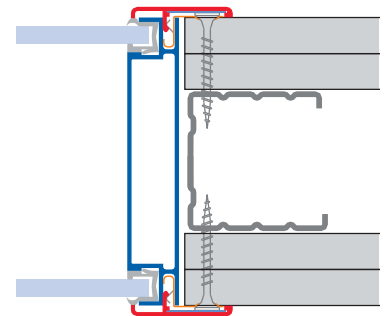
EasyWin® Objekt Fertigfenster sind ca. 15 Arbeitstage nach Produktionsfreigabe lieferbar.



### EasyWin® Objekt

Nr.	Beschreibung
1	Fensterprofil
2	Glasdichtung
3	Glasscheibe
4	Befestigungsclip
5	Abdeckrahmen niedrig
6	Abdeckrahmen hoch
7	Eckverbinder
8	Trockenwandprofil CW
9	Gipskartonplatte
10	Schnellbauschrauben

Auch geeignet für doppelt beplankte Wände.





Die Freiheit der Gestaltung bieten EasyWin® Objekt Fertigfenster. Bestimmen Sie die Abmessungen nach den Erfordernissen und wählen Sie die zum Raumdesign passende Farbe. Zusätzliche Akzente setzen Sie durch ausgefallene Glasarten.

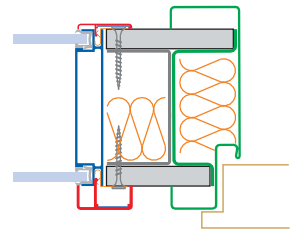
Auch EasyWin® Objekt Fertigfenster sind ideal für Neu- und Umbauten.

Die Lieferung erfolgt einbaufertig inklusive Befestigungsmaterialien und Abdeckrahmen.

### Akustik

Maulweite	Glasstärke/Glasart	R <sub>w</sub> -Wert
100	5 + 5 mm Float / ESG oder VSG	37 dB
125	5 + 5 mm Float / ESG oder VSG	40 dB
125	5 mm Float / ESG oder VSG + 7 mm VSG Stadip Silence	42 dB
125	7 + 7 mm VSG Stadip Silence	46 dB
150	7 + 7 mm VSG Stadip Silence	52 dB

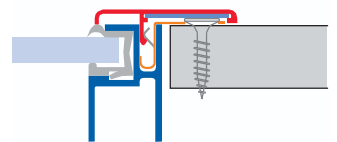
### Detail mit Türanschluss



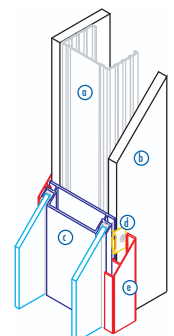
### Technische Daten

EasyWin® Objekt	
<b>Beschreibung</b>	Doppelt verglaste Monoblockfensterelemente zum Einbau in Gipskartonwände
<b>Maulweite</b>	100 mm, 125 mm und 150 mm
<b>Oberfläche</b>	pulverbeschichtet oder Nasslack
<b>Farbe</b>	EasyWin® weiß RAL 9010*, andere RAL- und NCS-Farben möglich
<b>Glasart</b>	Floatglas, Einscheibensicherheitsglas, Verbundsicherheitsglas, Strukturglas, Stadip Silence, sandgestrahltes Glas, Drahtspiegelglas, usw. in Stärken bis 7 mm
<b>Abdeckrahmenhöhe</b>	3,5 mm oder 15,0 mm
<b>Abdeckrahmenbreite</b>	35 mm
<b>Brandschutz</b>	-
<b>Akustik</b>	Werte siehe Tabelle "Akustik"

### Befestigung - Flach



### Montageschritte



\* Bei erhöhten Anforderungen an die Farbtreue ist ein Farbabgleich erforderlich.

Hinweis: Bei harten Wandbekleidungen (z.B. Gipsfaserplatten) muss der flache Befestigungsclip eingesetzt werden.

Ergänzende Informationen zu den Produkten inkl. Ausschreibungstexte finden Sie im Internet unter [www.knaufam-interiors.de](http://www.knaufam-interiors.de).

# EasyWin® Objekt Jalousie

## Fertigfenster für den Trockenbau

### Produktbeschreibung:

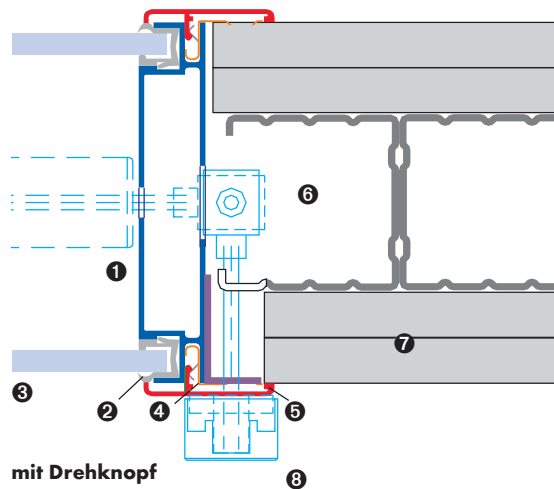
- Werkseitig doppelt verglast Monoblockelemente, innen gereinigt
- Alle RAL/NSC Farben möglich, pulverbeschichtet oder Nasslack
- Klarglas, ESG, VSG, Strukturglas, sandgestrahltes Glas, Drahtspiegelglas, Schallschutzglas usw. bis 7 mm Stärke
- Innenliegende Jalousien mit Drehknopf oder elektrischem Antrieb
- Lieferung mit steckbarem Abdeckrahmen und Befestigungsmitteln

Alle Vorteile von EasyWin® Objekt.

Die im Scheibenzwischenraum liegenden Horizontal-Lamellen bieten auf Wunsch Blickschutz oder halten zuviel Sonnenstrahlen einfach draußen.

EasyWin® Objekt Fertigfenster mit Jalousie sind ca. 15 Arbeitstage nach Kundenfreigabe lieferbar.

Elektrische Anschlüsse müssen durch einen Elektriker vorgenommen werden.



mit Drehknopf

### EasyWin® Objekt Jalousie

Nr.	Beschreibung
1	Fensterprofil
2	Glasdichtung
3	Glasscheibe
4	Befestigungsclip
5	Abdeckrahmen niedrig
6	Trockenwandprofil CW
7	Gipskartonplatte
8	Jalousie / Drehkopf-Mechanik

Auch geeignet für doppelt beplankte Wände.



Mit der zusätzlichen Jalousie im EasyWin® Objektfenster regeln Sie den Durchblick ganz nach Bedarf. So können Sie auch unbeobachtet Besprechungen und Gespräche führen.

Selbstverständlich haben Sie alle Gestaltungsfreiheiten wie bei EasyWin® Objekt Fertigfenstern in der Wahl der Abmessungen, Farbe und Glasart.

Auch EasyWin® Objekt Fertigfenster mit Jalousie sind ideal für Neu- und Umbauten geeignet.

Die Lieferung erfolgt einbaufertig inklusive Befestigungsmaterialien und Abdeckrahmen.

## Technische Daten

Technische Daten	
	<b>EasyWin® Objekt mit Jalousie</b>
<b>Beschreibung</b>	Doppelt verglaste Monoblockfensterelemente mit innliegender Jalousie, zum Einbau in Gipskartonwände
<b>Maulweite</b>	100 mm, 125 mm oder 150 mm
<b>Oberfläche</b>	pulverbeschichtet oder Nasslack
<b>Farbe</b>	EasyWin® weiß RAL 9010, andere RAL- und NCS-Farben möglich
<b>Farbe Jalousie</b>	ca. 40 Farben im Standardprogramm
<b>Bedienung Jalousie</b>	Alle Arten der Bedienung können rechts und links angebracht werden, bitte bei Bestellung angeben (Skizze)
<b>Drehknopf</b>	Wendung
<b>Elektro</b>	Zug / Wendung (optional mit Fernbedienung)
<b>Abdeckrahmenhöhe</b>	3,5 mm
<b>Abdeckrahmenbreite</b>	35 mm
<b>Verkettung</b>	möglich, Rücksprache mit Knauf erforderlich

\* Bei erhöhten Anforderungen an die Farbtreue ist ein Farbabgleich erforderlich.

Hinweis: Um Einbaufehler zu vermeiden, sollte vor dem Einbau unbedingt Rücksprache mit Knauf gehalten werden.

Ergänzende Informationen zu den Produkten inkl. Ausschreibungstexte finden Sie im Internet unter [www.knaufamf-interiors.de](http://www.knaufamf-interiors.de)

# EasyWin® Objekt Verkettung

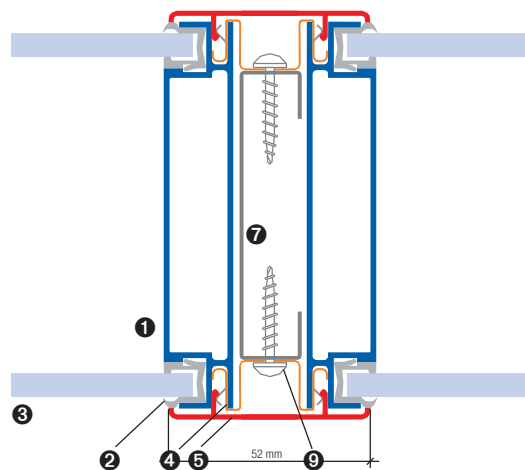
## Fertigfenster für den Trockenbau

### Produktbeschreibung:

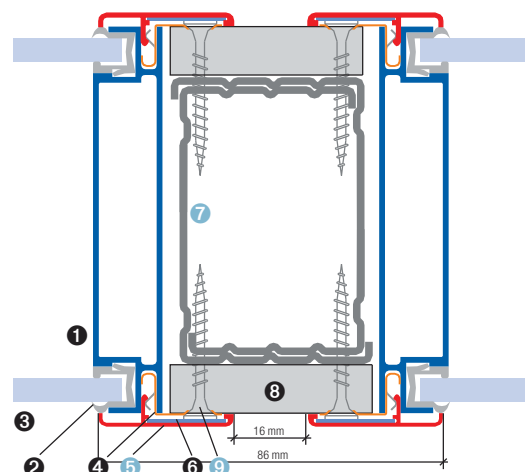
- EasyWin® Objektfenster eignen sich hervorragend zur Gestaltung von eleganten Fensterreihen
- Mehrere Objektfenster werden mit einem speziellen Zwischenständer direkt nebeneinander gebaut
- Zwei Ausführungsvarianten
  - mit Verkettungsprofil (Sonderständer)
  - mit Standard CW-Profilen
- Bei Ausführung mit Verkettungsprofil sorgt eine extrem schmale Rahmenbreite zwischen den Fenstern von nur 5 mm für eine schlanke Optik
- Alle Vorteile der EasyWin® Objektfenster bleiben erhalten
- Auch mit Jalousie möglich
- Lieferung mit steckbarem Abdeckrahmen mit passgenauen Mittelteilen und Befestigungsmitteln

Wenn EasyWin® Objekt Fertigfenster verkettet werden sollen, muss dies bei der Bestellung unbedingt angegeben werden.

Die Lieferung erfolgt ca. 15 Arbeitstage nach Kundenfreigabe.



**Verkettungsprofil**



**Standard CW-Profil**

### EasyWin® Objekt Verkettung

Nr.	Beschreibung
1	Fensterprofil
2	Glasdichtung
3	Glasscheibe
4	Befestigungsclip
5	Abdeckrahmen Verkettung 52 mm
6	Abdeckrahmen niedrig
7	Verkettungsprofil
7	Trockenwandprofil CW / verschachtelt
8	Gipskartonplatte / sichtbarer Gipsstreifen 16 mm
9	Spezialschraube / Flachkopf
9	Schnellbauschrauben

Auch geeignet für doppelt beplankte Wände.



Großzügige Fensterflächen schaffen Sie ganz einfach mit EasyWin® Objekt Fertigfenstern in Verkettung.

Selbstverständlich haben Sie alle Gestaltungsfreiheiten wie bei EasyWin® Objekt Fertigfenstern in der Wahl der Abmessungen, Farbe und Glasart. Und natürlich können Sie optional Jalousien einsetzen.

EasyWin® Objekt Fertigfenster in Verkettung sind ideal für Neu- und Umbauten geeignet.

Die Lieferung erfolgt einbaufertig inklusive Befestigungsmaterialien und speziellen Abdeckrahmen.

#### Technische Daten

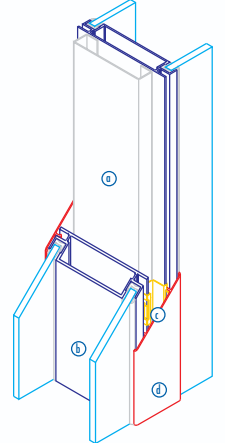
	EasyWin® Objekt / Verkettungsprofil
<b>Beschreibung</b>	Doppelt verglaste Monoblockfensterelemente, zum Einbau in Gipskartonwände in Verkettung
<b>Maulweite</b>	100 mm, 125 mm oder 150 mm
<b>Oberfläche Fensterprofil</b>	pulverbeschichtet oder Nasslack
<b>Farbe</b>	EasyWin® weiß RAL 9010*, andere RAL- und NCS-Farben möglich
<b>Abdeckrahmenhöhe</b>	3,5 mm
<b>Abdeckrahmenbreite</b>	35 mm
<b>Breite Verkettungsprofil</b>	52 mm / Anschluss stumpf stoßend
<b>Verkettungsständer</b>	Sonderprofil, im Lieferumfang enthalten

\* Bei erhöhten Anforderungen an die Farbtreue ist ein Farbabgleich erforderlich.

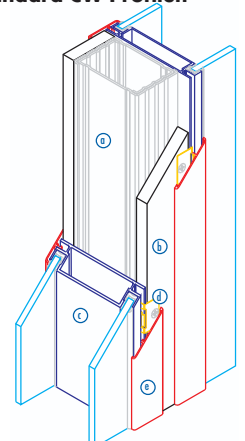
Hinweis: Um Einbaufehler zu vermeiden, sollte vor dem Einbau unbedingt Rücksprache mit Knauf gehalten werden.

Ergänzende Informationen zu den Produkten inkl. Ausschreibungstexte finden Sie im Internet unter [www.knaufam-interiors.de](http://www.knaufam-interiors.de)

#### Montageschritte bei Verkettungsständer



#### Montageschritte bei Standard CW-Profilen



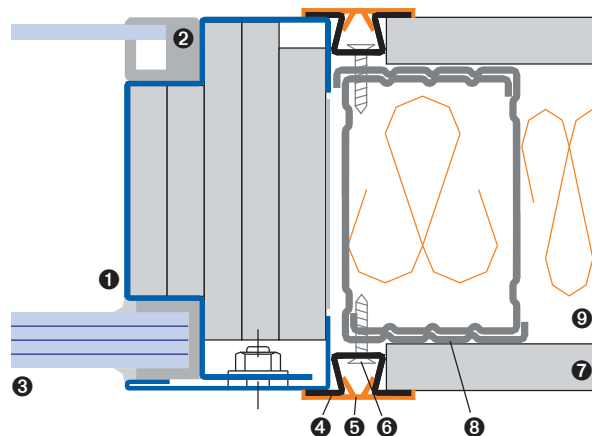
# EasyWin® LEFLAM F30 / G30

## Fertigfenster für den Trockenbau

### Produktbeschreibung:

- Werkseitig doppelt verglaste Monoblockelemente, innen gereinigt
- Alle RAL / NSC Farben möglich, pulverbeschichtet oder Nasslack
- Pyrostopglas bei F30  
Pyrodurglas bei G30
- Innenliegende Jalousien optional (Einzelzulassung erforderlich)
- Glashalteleiste einseitig  
Kunststoff Pyrostopscheibe/  
Pyrodurscheibe fest verglast mit Rahmeneinstand
- Lieferung mit Rahmen und Befestigungsmitteln

EasyWin LEFLAM Fertigfenster sind ca. 4 - 6 Wochen nach Kundenfreigabe lieferbar.



### EasyWin® Leflam F30 / G30

Nr.	Beschreibung
1	zweiteiliges Fensterprofil / mit Gipsstreifen ausgefüllt
2	Glasdichtung
3	Glasscheibe Pyrostop bei F30 oder Pyrodur bei G30
4	Omega-Profil
5	Kunststoff-Abdeckleiste
6	Schnellbauschraube
7	Gipskartonplatte gemäß Vorgabe Hersteller Brandschutzwand
8	Trockenwand CW / geschachtelt bzw. UA-Profil nach statischer Erfordernis
9	Dämmstoff gemäß Zulassung Brandschutzwand

Auch geeignet für doppelt beplankte Wände.



Kunststoff-Abdeckleiste, stumpf gestoßen



Kunststoff-Abdeckleiste, auf Gehrung gearbeitet

Erhöhte Anforderungen im Brandschutz, problemloser Einbau und Individualität – EasyWin® System LEFLAM Fertigfenster kommen bei Brandschutzwänden optimal zum Einsatz.

Ab einer Einbauhöhe von 180 cm (Fensterunterkante) kann häufig die noch günstigere Variante EasyWin LEFLAM G30 verwendet werden.

Mit einer Einzelzulassung sind optional auch Jalousien einsetzbar.

Die Lieferung erfolgt einbaufertig inklusive Befestigungsmaterialien und speziellen Rahmen.

## Technische Daten

EasyWin® System Leflam / F30 oder G30	
<b>Beschreibung</b>	Doppelt verglaste Monoblockfensterelemente zum Einbau in Gipskartonwände
<b>Maulweite</b>	100 mm, 125 mm oder 150 mm (weitere Maulweiten auf Anfrage)
<b>Oberfläche Fensterprofil</b>	pulverbeschichtet oder Nasslack
<b>Farbe</b>	EasyWin® weiß RAL 9010*, andere RAL- und NCS-Farben möglich
<b>Rahmen</b>	Omegaprofil mit Kunststoff-Abdeckleiste
<b>Brandschutz</b>	F30 (Pyrostopglas), Zulassung Z-19.14-1243, Deutsches Institut für Bautechnik F30 (Pyrodurglas), Zulassung Z-19.14-1731, Deutsches Institut für Bautechnik
<b>Max. Abmessungen (h x b)</b>	2874 x 625 mm / 1150 x 1250 mm
<b>Maße</b>	Sichtbreite des Monoblockglaselementes 55 mm
	Sichtbreite inkl. Befestigung durch Hutprofi 78 mm
	Sichtbreite Hutprofi 27 mm
	Rücksprung der Gipskartonplatten vom Ständerwerk 13 mm
<b>Gewicht**</b>	Maß 1196 x 1150 mm, einseitig mit 4 mm Floatglas ca. 70 kg

\* Bei erhöhten Anforderungen an die Farbtreue ist ein Farbabgleich erforderlich.

\*\* Aufgrund unterschiedlicher Größen, Maulweiten und Rahmen kann nur ein Beispielwert angegeben werden.

Hinweis: Um Einbaufehler zu vermeiden sollte vor dem Einbau unbedingt Rücksprache mit Knäuf gehalten werden.

## Rücksprung 13 mm

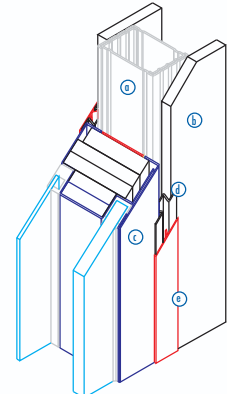


## Gegenüberstellung F30 / G30 Verglasung

F30-Verglasung	G30-Verglasung
Stahlrahmenkonstruktion mit Gipsauskleidung	preisgünstigere Verglasung
Verwendung einer Pyrostop-Glasscheibe	gleicher Aufbau des Fensters wie bei F30
Verhindert die Ausbreitung von Feuer und Rauch	Verwendung einer Pyrodur-Glasscheibe
Durchtritt der Wärmestrahlung wird verhindert	verhindert die Ausbreitung von Feuer und Rauch
Scheiben werden im Brandfall undurchsichtig	Durchtritt der Wärmestrahlung wird nicht verhindert
Dient in erster Linie der Sicherung von Fluchwegen bei Verglasung unterhalb von 1,80 m	Scheiben werden im Brandfall undurchsichtig
	Über die Zulässigkeit von G-Verglasung für das Bauvorhaben entscheidet die örtliche Bauaufsicht und Landbauordnung (G-Verglasung sind nicht überall einsetzbar)

Ergänzende Informationen zu den Produkten inkl. Ausschreibungstexte finden Sie im Internet unter [www.knaufamf-interiors.de](http://www.knaufamf-interiors.de)

## Montageschritte



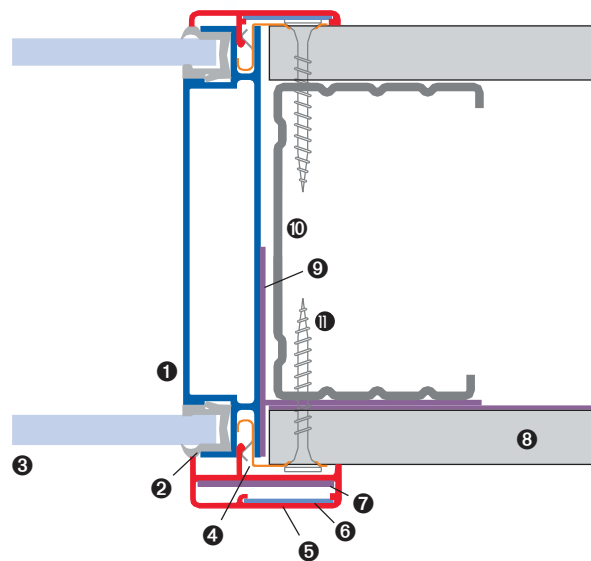
# EasyWin® Gamma

## Fertigfenster für den Trockenbau

### Produktbeschreibung:

- Werkseitig doppelt verglaste Monoblockelemente, innen gereinigt
- Strahlenschutzverglasung bis Bleigleichwert 1,6 mm – höhere Werte mit Sonderkonstruktion
- Alle RAL/NSC Farben möglich, pulverbeschichtet oder Nasslack
- Flächenbündiger Wandeinbau
- Innenliegende Jalousien optional
- Lieferung mit steckbarem Abdeckrahmen und Befestigungsmitteln

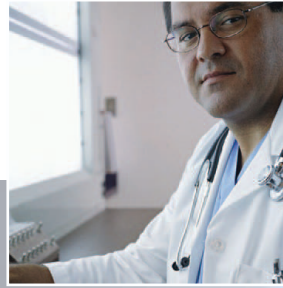
EasyWin® Gamma Fertigfenster sind ca. 4 - 6 Wochen nach Kundenfreigabe lieferbar.



### EasyWin® Gamma

Nr.	Beschreibung
1	Fensterprofil
2	Glasdichtung
3	Strahlenschutzverglasung / Dicke max. 7 mm
4	Befestigungsclip
5	Abdeckrahmen Gamma
6	Eckverbinder
7	Bleistreifen, werkseitig vormontiert
8	Gipskartonplatte, bleikaschiert
9	Bleistreifen, Montage vor Ort
10	Trockenwandprofil CW
11	Schnellbauschraube

Auch geeignet für doppelt beplankte Wände.



Für den Einsatz in Krankenhäusern, Arztpraxen, Laboren und anderen Orten, an denen Durchblick bei gleichzeitigem Schutz vor Röntgenstrahlung gefordert ist, wurden EasyWin® Gamma Fertigfenster entwickelt.

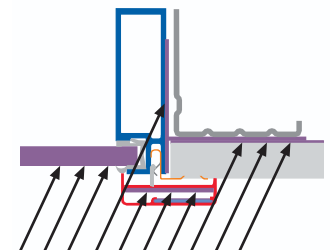
EasyWin® Gamma bietet zuverlässigen Schutz bis Bleigleichwert 1,6 mm und der Patient oder das zu bestrahlende Objekt können problemlos beobachtet werden. Auf Wunsch bleiben mit einer optionalen Jalousie unerwünschte Blicke draußen. Farblich kann EasyWin® Gamma dem vorhandenen Raumdesign angepasst werden. Die Lieferung erfolgt einbaufertig inklusive Befestigungsmaterialien und speziellen Rahmen.

#### Technische Daten

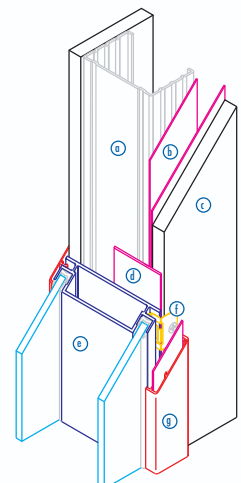
Technische Daten	
	<b>EasyWin® Gamma</b>
<b>Beschreibung</b>	Doppelt verglaste Monoblockfensterelemente, zum Einbau in Gipskartonständerwände bei Anforderungen an den Schutz vor Röntgenstrahlungen
<b>Maulweite</b>	100 mm, 125 mm und 150 mm
<b>Oberfläche</b>	pulverbeschichtet oder Nasslack
<b>Farbe</b>	EasyWin® weiß RAL 9010*
<b>Glasart</b>	Bleiverglasung und 2. Scheibe (max. 7 mm)
<b>Abdeckrahmenhöhe</b>	ca. 10 mm
<b>Abdeckrahmenbreite</b>	35 mm
<b>Brandschutz</b>	-
<b>Strahlenschutz</b>	max. Bleigleichwert 1,6 mm **

\* Bei erhöhten Anforderungen an die Farbtreue ist ein Farbabgleich erforderlich. \*\* Höhere Werte mit Sonderkonstruktion.  
Ergänzende Informationen zu den Produkten inkl. Ausschreibungstexte finden Sie im Internet unter [www.knaufam-finishiers.de](http://www.knaufam-finishiers.de)

#### Funktionsweise



#### Montageschritte



# Gestaltungsfreiräume

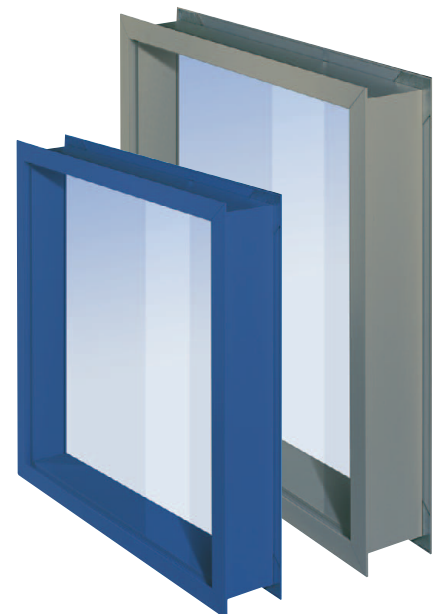
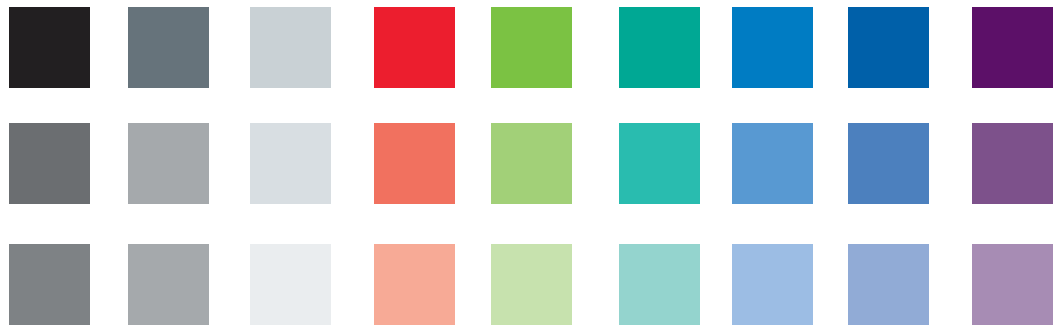
## Farbvarianten & Glasbeispiele

Ganz gleich, welchen Schwerpunkt Sie bei der Planung verfolgen, ob Sie nur viel Licht schaffen müssen oder das Fenster in seiner gesamten Erscheinung als gestalterisches Objekt einbeziehen wollen, mit EasyWin® Fertigfenstern können Sie ganz einfach beides gleichzeitig erreichen.

Wählen Sie unter verschiedenen Glasarten, planen Sie elegante Verkettungen, spielen Sie mit unterschiedlichen Maßen und lassen Sie Farbe sprechen - alle RAL und NCS Farben sind möglich. Zusätzlich können Sie innenliegende Jalousien wählen, die von der einfachen Kippfunktion bis zum elektrischen Antrieb verfügbar sind und auch farblich in weitem Umfang Ihren Planungen angepasst werden können.

Auch wenn Anforderungen an den Brandschutz oder aus der Arbeitsstättenverordnung erfüllt werden müssen, bieten EasyWin® Fertigfenster Raum für individuelle Planung.

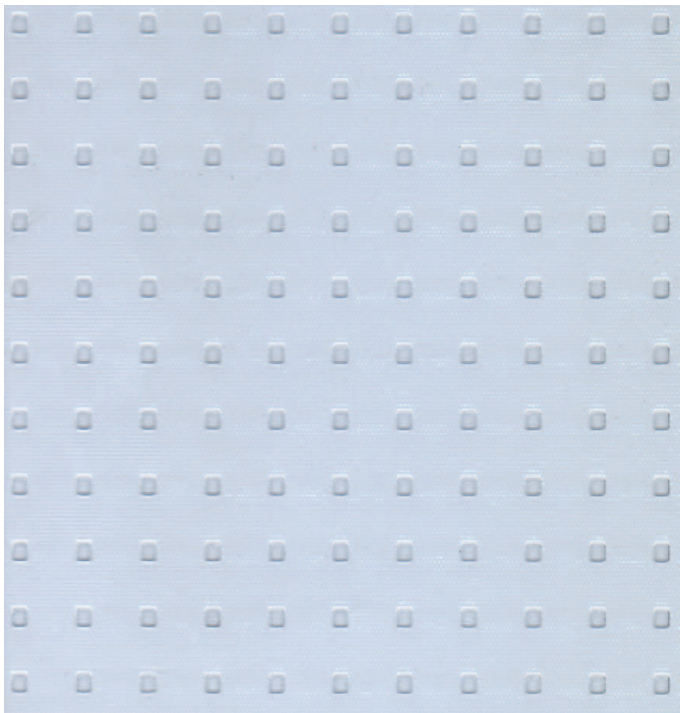
Und sollte Ihnen die Abdeckrahmenfarbe Ihrer EasyWin® Fenster eines Tages nicht mehr gefallen, bestellen Sie einfach neue in Ihrer Wunschfarbe. Das ist zukunftssichere Gestaltungsfreiheit.





Die Vielfalt der Gestaltungsmöglichkeiten mit EasyWin® Fertigfenstern ist nahezu grenzenlos. Größe, Farbe, Funktion – EasyWin® Fertigfenster passen sich ganz einfach an das geplante oder vorhandene Raumdesign an.\*

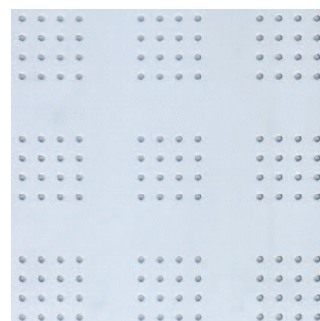
\* Das EasyWin® Standardfenster wird ausschließlich in zwei Größen mit Rahmenfarbe EasyWin® weiß RAL 9010 geliefert.



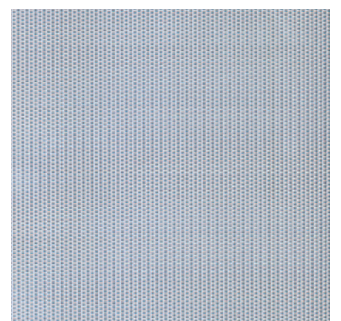
**Ornamentglas Master Carre**



**Chinchilla**



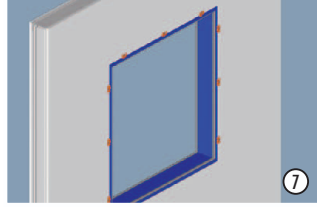
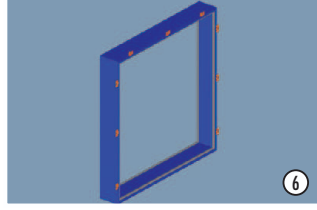
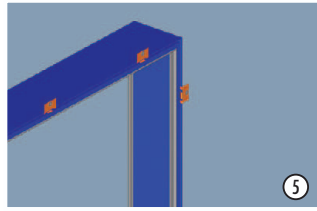
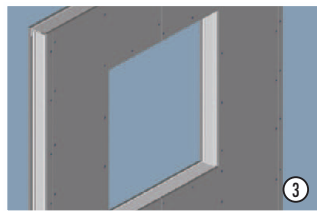
**Ornamentglas Master Lens**



**Ornamentglas Master Point**

# Montageanleitung

## Fertigfenster für den Trockenbau



EasyWin® Fertigfenster bestechen durch hochwertige Optik und einfache Montage.

Die folgende Montageanleitung beschreibt den Einbau des EasyWin® Standardfensters und Objektfenster ohne Sonderausführungen in einzelnen Montageschritten. Für die Montage aller übrigen EasyWin® Fertigfenster ist die dem Produkt beiliegende Montageanleitung zu beachten.

### Herstellen der Öffnung / Anbringen der Querprofile

Die Montage der Gipskartonständerwand erfolgt in gewohnter Weise. Die Öffnung in der Wand ist rechteckig um je 4 mm in Höhe und Breite größer als das Monoblockelementmaß herzustellen.

#### Hinweis:

Bitte nutzen Sie immer die gültige Zeichnung (Bestandteil des letzten Angebotes und der Auftragsbestätigung) zur genauen Festlegung des lichten Öffnungsmaßes.

Die Trockenwandprofile sind mit der geschlossenen Seite in Richtung Öffnung anzubringen. Der Gipskarton schließt mit der Kante der Profile ab.

Ein Überlappen der Profile im Bereich der Querprofile ist nicht zulässig. Als Querprofile sind CW-Profile zu verwenden; diese sind gemäß Abbildung (hier oben liegendes Querprofil, geschlossene Seite zum EasyWin® Fertigfenster) zu befestigen. Aus statischen Gründen sollten gegebenenfalls senkrechte CW-Profile im Bereich der Fensterbrüstung eingebaut werden.

#### Hinweis:

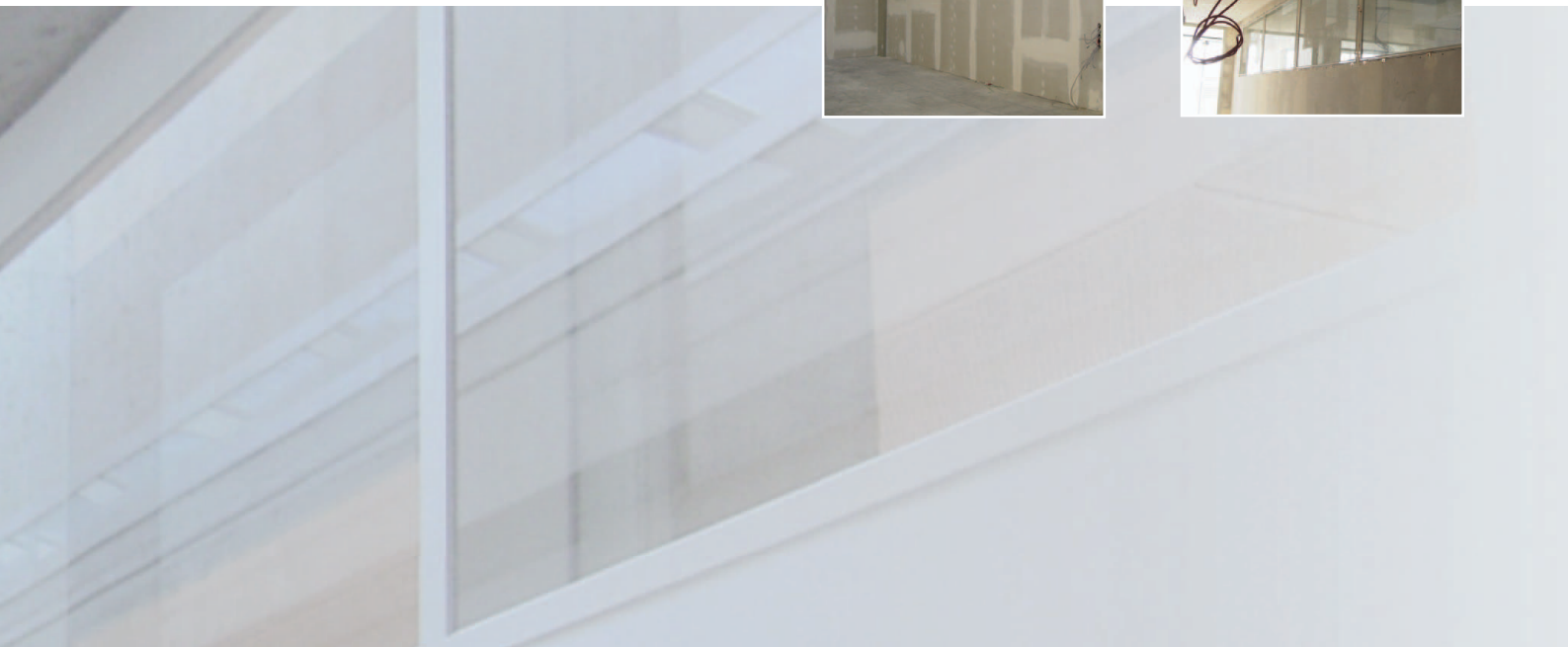
Die Wand muss vor dem Einbau des EasyWin® Fertigfensters mit Gipskarton beplankt werden. Ein Rückschnitt im Bereich der Profile ist nicht erforderlich.

### Anbringen der Clipse

Im ersten Schritt werden die Befestigungsclipse an der Oberseite und den beiden senkrechten Seiten des Monoblockelements einseitig mit dem kurzen Schenkel in die Nut gedrückt. Der Abstand zur Ecke darf 7 cm und zum nächsten Clip 30 cm nicht überschreiten.

#### Hinweis:

Die blaue Schutzfolie darf vor Anbringen des Abdeckrahmens nicht entfernt werden, da sonst der zusätzliche Staubschutz nicht mehr gegeben ist. Vor dem Eindrücken der Clipse die blaue Schutzfolie im Bereich der Nut mit dem Cutter-Messer einschneiden.



### Einsetzen des Monoblockelementes in die Wandöffnung

Das Monoblockelement wird in die zugehörige Öffnung eingesetzt und mit Hilfe der im Zubehör enthaltenen Justierplättchen waagrecht ausgerichtet (Abb. 8). Sämtliche fehlenden Clipse der Vorderseite einsetzen. Das Festschrauben des Monoblockglaselementes erfolgt durch die Bohrung der Befestigungsclips in die senkrechten und waagrechten Trockenwandprofile der Öffnung.

Nach dem Einsetzen des Fensters werden auf der gegenüberliegenden Seite die Befestigungsclips wie zu Abbildung 5 und 6 beschrieben eingedrückt und ebenfalls an der Gipskartonständerwand festgeschraubt. Bestehen Anforderungen an den Schallschutz, so ist vor dem Eindrücken der Befestigungsclips der Gegenseite der Spalt zwischen Monoblockelement und Gipskartonplatte mit geeigneten Dichtungsmassen z.B. Silikon zu schließen..

#### Hinweis:

Bei großen Windowelementen sollte geeignetes Werkzeug (Glassaugheber) verwendet werden. Die Folie gewährleistet die Staubdichtheit bis zum Anbringen des Abdeckrahmens.

### Montage des Abdeckrahmens

Die Abdeckrahmenprofile nach Länge sortieren ( Längen). Die mitgelieferten Eckverbinder in die kurzen Rahmenteile einschieben. Zur Aufnahme der Eckverbinder befindet sich auf der Rückseite, am Steg und an der Außenkante, jeweils eine Nut. Die langen Rahmenteile mit den kurzen Abdeckrahmenteilen in gleicher Weise verbinden, so dass zwei gleich große Rechtecke entstehen.

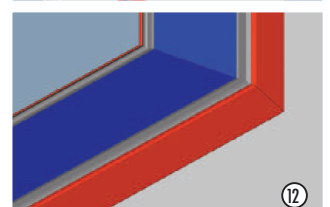
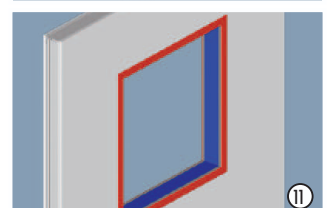
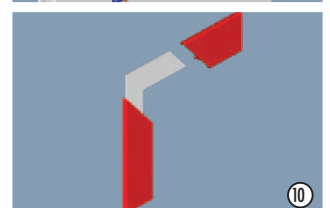
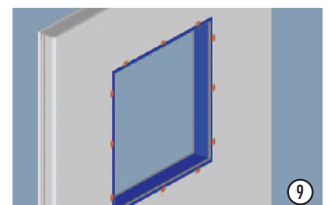
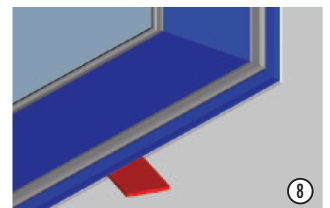
#### Hinweis:

Eckverbinder sind vorgebogen, um eine feste Verbindung herzustellen.  
Erst unmittelbar vor Befestigen der Abdeckrahmen die Schutzfolie abziehen.

Den Abdeckrahmen an einer Ecke beginnend montieren. Hierzu muss der Steg des Abdeckrahmens in die Feder des Befestigungsclips eingedrückt werden. Dies kann in einfacher Weise unter Zuhilfenahme eines weichen Gummihammers und einer Korkzulegen erfolgen. Durch die integrierte Feder des Befestigungsclips wird der Abdeckrahmen gehalten. Den Abdeckrahmen der Rückseite in gleicher Weise befestigen.

#### Hinweis:

Geringer Druck ist ausreichend. Möglichst nur über den Befestigungsclipsen drücken.



# Produktvergleich

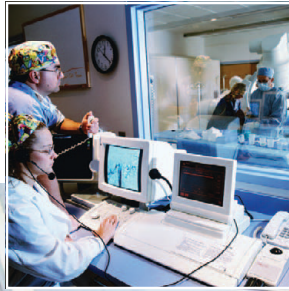
## Fertigfenster für den Trockenbau

Typen und Daten				
	EasyWin® Standard	EasyWin® Objekt	EasyWin® System LEFLAM	EasyWin® Gamma
Beschreibung	Doppelt verglaste Monoblock-fensterelemente zum Einbau in Gipskartonständerwände	Doppelt verglaste Monoblock-fensterelemente zum Einbau in Gipskartonständerwände	Doppelt verglaste Monoblock-fensterelemente zum Einbau in Gipskartonständerwände	Doppelt verglaste Monoblock-fensterelemente zum Einbau in Gipskartonständerwände
Oberfläche / Farbe	Pulverbeschichtet, EasyWin® weiß RAL9010	Pulverbeschichtet, EasyWin® weiß RAL9010, andere RAL- und NCS-Farben möglich, Nasslack und Erfordernis.	Pulverbeschichtet, EasyWin® weiß RAL9010, andere RAL- und NCS-Farben möglich, Nasslack und Erfordernis.	Pulverbeschichtet, EasyWin® weiß RAL9010, andere RAL- und NCS-Farben möglich, Nasslack und Erfordernis.
Abdeckrahmen	Aluminium Strangpress Profile auf Gehrung gearbeitet.	Aluminium Strangpress Profile auf Gehrung gearbeitet.	Gekantetes Blech 1,25 mm (Omega-Profil) mit Kunststoff-Füllprofil	Aluminium Strangpress Profile auf Gehrung gearbeitet.
Breite	35 mm	35 mm	27 mm	35 mm
Höhe	3,5 mm	3,5 mm oder 15,0 mm	2 mm	10 mm
Diverses	Bei Reihung: doppelte Rahmenbreite im Abstand von 16 mm	Bei Verkettung: Vertikalprofil mit 52 mm	Ansichtsbreite 78 mm inkl. Hutprofil Reihung möglich.	Bei Reihung: doppelte Rahmenbreite im Abstand von 16 mm
Glashalteleisten	Glas wird mit Monoblockelement formschlüssig gehalten.	Glas wird mit Monoblockelement formschlüssig gehalten.	Pyrostopscheibe fest verglast mit Rahmeneinstand gehalten.	Glas wird mit Monoblockelement formschlüssig gehalten.
Glasarten	Floatglas (klar), 5 mm + 5 mm)	Floatglas, Einscheibensicherheitsglas, Verbundsicherheitsglas, Strukturglas, Optiphon, Stadip Silence, sandgestrahltes Glas, Drahtspiegelglas, usw. in Stärken bis 7 mm	Pyrostglas bei F30 Pyrodurglas bei G30 Gegenseite wahlweise: Klarglas oder Einscheibensicherheitsglas 4 mm	Bleiverglasung, max. Bleigleichwert 1,6 mm und wahlweise Klarglas oder Einscheibensicherheitsglas bis 7 mm
Einbauvarianten	Einzelfenster. Bei Reihung 16 mm sichtbarer Gipsstreifen.	Ausführung als Einzelfenster und Verkettung möglich.	Einzelfenster. Bei Reihung 16 mm sichtbarer Gipsstreifen.	Einzelfenster. Bei Reihung 16 mm sichtbarer Gipsstreifen.
Brandschutz	F-0	F-0	F30* / G30**	F-0
Schallschutz	Rw = 37 - 40 dB	Rw = 37 - 46 dB		
Jalousien		Horizontal-Lamellen im Scheibenzwischenraum möglich	Horizontal-Lamellen im Scheibenzwischenraum möglich, Einzelzulassung erforderlich	Horizontal-Lamellen im Scheibenzwischenraum möglich
Abmessungen	Standardachsmaße (b x h) Abdeckrahmenseitenmaß Typ 1: 1250 mm x 450 mm 1234 mm x 434 mm Typ 2: 1250 mm x 1100 mm 1234 mm x 1084 mm	Alle Abmessungen bis 2,75 m <sup>2</sup> Glasfläche möglich.	Max. Achsmaß (h x b): 2874 x 625 mm oder 1150 x 1250 mm	nach Rücksprache
Wandstärke	100 mm und 125 mm	100 mm, 125 mm, 150 mm	100 mm, 125 mm, 150 mm bzw. auf Anfrage	100 mm, 125 mm, 150 mm
Lieferzeit	Ab Lager Trockenbaufachhändler, Lager Knauf	Ca. 15 Arbeitstage nach Produktionsfreigabe	Ca. 4 - 6 Wochen nach Produktionsfreigabe	Ca. 4 - 6 Wochen nach Produktionsfreigabe
Bemerkung	Einzelverpackung im Karton inkl. sämtlichen Zubehör. Zusätzliche Staubschutzfolie.	Sichere Transportverpackung mit Spanplatte, Luftpolsterfolie und Eckschutz auf Palette. Zusätzliche Staubschutzfolie.	Sichere Transportverpackung mit Spanplatte, Luftpolsterfolie und Eckschutz auf Palette. Zusätzliche Staubschutzfolie.	Sichere Transportverpackung mit Spanplatte, Luftpolsterfolie und Eckschutz auf Palette. Zusätzliche Staubschutzfolie.

Technische Änderungen vorbehalten. Stand 03/2006

\* Zulassungsnummer Z-19.14 - 1243 Deutsches Institut für Bautechnik

\*\* Zulassungsnummer Z-19.14 - 1731 Deutsches Institut für Bautechnik



#### **AUTOMOBILINDUSTRIE**

- Audi AG, Ingolstadt
- Autohaus Herbich, Erbach
- Autohaus Hettlinger, Marktheidenfeld
- DaimlerChrysler AG, Sindelfingen
- Porsche Autohaus, Aachen

#### **BANKEN / VERSICHERUNGEN**

- AXA Versicherung, Köln
- Deutsche Bank, Frankfurt/Main
- Sparkasse, Freiberg
- Sparkasse, Hannover
- Universa Leben, Nürnberg
- Volksbank Schriesheim, Schriesheim

#### **BILDUNG / SCHULEN**

- Adam-Müller-Schule, Bruchmühlbach-Miesau
- Fachhochschule, Gelsenkirchen
- Fachhochschule, Ansbach
- Paulinum Gymnasium, Schwaz/Österreich
- Technische Universität, Wien / Österreich

#### **CHEMIE**

- Boehringer, Ingelheim
- Dr. Scheller Cosmetics AG, Eisingen
- Heraeus Kulzer GmbH, Wehrheim
- Schering AG, Bergkamen
- Temmler Pharma, Marburg

#### **EINZELHANDEL**

- Einkaufszentrum, Langenselbold
- Escada, Frankfurt/Main
- Fachmarktzentrum Kaiserwiesen, Fulda
- Famila-Center, Rheinfelden
- Fegro/Selgros, Offenbach
- Ikea, Mannheim
- Kaufland, Viersen, Arnberg
- Media Markt, Mannheim, Castrop-Rauxel, Berlin
- Plusmarkt, Darmstadt

#### **GESUNDHEIT / KRANKENHÄUSER**

- Ärztehaus, Aschaffenburg
- Bethesda - Allg. Krankenhaus GmbH, Hamburg
- Brüderkrankenhaus St. Josef, Paderborn
- BSB Apotheke, Hamburg
- Centre Hospitalier de Luxembourg, Luxemburg
- DRK Klinikum Westend, Berlin
- HS Spital, Klagenfurt
- Kassenärztl. Vereinigung, Stuttgart-Vaihingen
- Klinikum Nord, Dortmund
- Krankenhaus Heme, Herne
- Kreiskrankenhaus Saale-Unstruth, Naumburg
- Neurochirurgie, Bonn
- Prosper-Hospital, Recklinghausen
- Rheinische Kliniken, Bedburg-Hau
- St. Antonius Krankenhaus, Düren
- St. Josefs Krankenhaus, Hilden
- Uniklinikum, Marburg

#### **INDUSTRIEBAUTEN / VERWALTUNG**

- Anton Paar GmbH, Graz/Österreich
- Bindella AG, Zürich/Schweiz
- Blanc & Duc SA, Sion/Schweiz
- Robert Bosch GmbH, Reutlingen
- Radeberger Exportbierbrauerei, Radeberg
- Cassina AG, Locarno/Schweiz
- CeramTec, Ebersbach
- DENON Electronic GmbH, Nettetal
- DeTe Immobilien, Eschborn
- Dynamit Nobel AIS, Fürth
- Edison Park, Unterschleißheim
- EnBW, Karlsruhe
- Esoc, Darmstadt
- ETEC, Essen
- Festo AG & Co. KG, Esslingen
- Fitness Company, München
- Fitness Company, Cottbus
- Flughafen Graz, Graz-Kalsdorf/Österreich
- Gambio Dialysatoren GmbH & Co. KG, Hechingen
- H.G. Mello GmbH & Co., Henstedt-Ulzburg
- Hansa Tiefkühlmenü, Hilter
- Hofstetter GmbH & Co. KG, Schwaigern
- Industriepark Höchst, Frankfurt/Main
- Innovationspark Intellidata, Leverkusen
- Junghans-Walle, Aachen
- juraXX, Berlin, Bochum, Bremen, Dresden, Essen, Nürnberg
- Knorr-Bremse, München

- Landesversicherungsanstalt Sachsen, Dresden
- Ledder Werkstätten, Tecklenburg
- Lemförder Metall, Osnabrück
- LIDL Zentrallager, Tiel/Niederlande
- Life Science Center, Düsseldorf
- Mannheimer Morgen, Mannheim
- Meica, Edewecht
- Mitsubishi Electric Europe B.V., Ratingen
- Nintendo of Europe GmbH, Großostheim
- ocb GmbH, Frankfurt/Main
- Office-Corner Westend, Frankfurt/Main
- Otto Versand, Hamburg
- P.E.C., Düsseldorf
- PAVA Paul von Arx AG, Önsingen Schweiz
- Red Square Hugenottenallee, Neu Isenburg
- Rennbahn Iffezheim, Baden-Baden
- SAM, Klagenfurt/Österreich
- Siemens, Mannheim
- Siemens Dumatic, Offenbach
- STARK Druck GmbH+Co KG, Pforzheim
- Engelbert Strauss, Biebergemünd
- Süddeutsche Feinmechanik GmbH, Wächtersbach
- Swarowski, Wattens/Österreich
- T-Mobile, Graz/Österreich
- Valeo Schalter und Sensoren GmbH, Bietigheim
- Werner GmbH, Wesel

Technische Änderungen vorbehalten. Es gilt die jeweils aktuelle Auflage. Unsere Gewährleistung bezieht sich nur auf die einwandfreie Beschaffenheit unseres Materials. Konstruktive, statische und bauphysikalische Eigenschaften von Knauf Systemen können nur erreicht werden, wenn die ausschließliche Verwendung von Knauf Systemkomponenten oder von Knauf ausdrücklich empfohlenen Produkten sichergestellt ist. Verbrauchs-, Mengen- und Ausführungsangaben sind Erfahrungswerte, die im Falle abweichender Gegebenheiten nicht ohne Weiteres übertragen werden können. Die enthaltenen Angaben entsprechen unserem derzeitigen Stand der Technik. Es kann aber nicht den Gesamtstand allgemein anerkannter Regeln der Bautechnik, einschlägiger Normen, Richtlinien und handwerklicher Regeln enthalten. Diese müssen vom Ausführenden neben den Verarbeitungsvorschriften entsprechend beachtet werden. Alle Rechte vorbehalten. Änderungen, Nachdrucke und fotomechanische sowie elektronische Wiedergabe, auch auszugsweise, bedürfen der ausdrücklichen Genehmigung der Firma Knauf Gips KG, Am Bahnhof 7, 97346 Iphofen.

**Lieferung** über den Fachhandel lt. unseren jeweils gültigen allgemeinen Geschäfts-, Lieferungs- und Zahlungsbedingungen (AGB).

\* Ein Anruf bei Knauf Direkt wird mit 0,39 €/Min. berechnet. Anrufer, die nicht mit Telefonnummer in der Knauf Gips KG Adressdatenbank hinterlegt sind, z. B. private Bauherren oder Nicht-Kunden, zahlen 1,69 €/Min. aus dem deutschen Festnetz. Mobilfunkanrufe können abweichen, sie sind abhängig von Netzbetreiber und Tarif.

\*\* Fax: 0,14 €/Min.



## Knauf Direkt

Techn. Auskunft-Service:

▶ Tel.: 09001 31-1000\*

▶ [www.knauf.de](http://www.knauf.de)

Tro93.de/dtsch/06.13/FB/D

Trockenbau-Systeme

**Knauf Gips KG**  
Am Bahnhof 7  
97346 Iphofen

**Knauf AMF**  
Decken-Systeme

**Knauf Bauprodukte**  
Profi-Lösungen für Zuhause

**Knauf Dämmstoffe**  
Dämmstoffe aus  
Polystyrol-Hartschaum

**Knauf Gips**  
Trockenbau-Systeme  
Boden-Systeme  
Putz- und Fassaden-Systeme

**Knauf Insulation**  
Dämmstoffe aus Steinwolle,  
Glaswolle und Holzwolle

**Knauf Integral**  
Gipsfasertechnologie für  
Boden, Wand und Decke

**Knauf AQUAPANEL**  
AQUAPANEL® Cement Board  
TecTem®, Dämmstoffschüttungen

**Knauf PFT**  
Maschinentechnik und Anlagenbau

**Knauf riessler**  
Oberflächenkompetenz

**Marbos**  
Mörtelsysteme für  
Pflasterdecken im Tiefbau

**Sakret Bausysteme**  
Trockenmörtel für  
Neubau und Sanierung